

208-FR



GUIDE D'INSTALLATION DU CADRE D'ENTRÉE



THE PEELLE COMPANY

PORTES DE MONTE-CHARGE | PORTES DE CABINE | GRILLES DE CABINE

ASSISTANCE TECHNIQUE 1-800-787-5020 poste 275

Guide n° 208-FR

**GUIDE D'INSTALLATION
DU CADRE D'ENTRÉE**

Date : 18 nov 2020

Table des matières

1. INFORMATIONS GÉNÉRALES.....	1
2. INSTALLATION.....	2
3. MAINTENANCE ET ENTRETIEN.....	5



THE PEELLE COMPANY

PORTES DE MONTE-CHARGE | PORTES DE CABINE | GRILLES DE CABINE

ASSISTANCE TECHNIQUE 1-800-787-5020 poste 275

Guide n° 208-FR

**GUIDE D'INSTALLATION
DU CADRE D'ENTRÉE**

Date : 18 nov 2020

1. INFORMATIONS GÉNÉRALES

Des murs de maçonnerie sont recommandés pour une utilisation avec des portes coulissant verticalement et des cadres de portes. Des murs en cloisons sèches (placoplâtre) ou en gypse de type creux conçus pour la construction de parois de cage d'ascenseur peuvent être utilisés. Observez les exigences d'installation du système de murs pour maintenir l'intégrité prévue. Observez les plans fournis par Peelle pour maintenir la résistance au feu de la construction en cloisons sèches.

Il est préférable d'utiliser les cadres de porte coupe-feu de classe UL de Peelle pour les constructions en maçonnerie ou en cloisons sèches/parois de cage. Les portes installées dans des murs de maçonnerie ne nécessitent pas de cadres coupe-feu de classe UL. Les portes installées dans des murs en cloisons sèches ou parois de cage nécessitent des cadres de portes dont la conception et l'installation sont approuvées UL. Peelle peut fournir des cadres de porte étiquetés UL (dans les limites des tailles disponibles) pour l'application. Les portes devraient être installées dans des cadres coupe-feu de classe UL de Peelle afin de fournir la protection UL indiquée sur l'étiquette de la porte coupe-feu.

Les cadres d'acier de construction (profilés en U) sont utilisés pour fixer et installer les portes de monte-charge de Peelle. Les profilés en U font en général au moins 200 mm [8 po] de large. Les montants doivent avoir une aile minimale de 65 mm [2,5 po] pour le montage des rails de porte. La cornière de seuil doit faire 100 x 100 x 10 mm [4 x 4 x 3/8 po] au minimum. La plaque couvrant la cornière doit être en tôle gaufrée et faire au moins 6 mm par 200 mm [1/4 po x 8 po]. Plus elle est large, mieux elle pourra accommoder les chariots élévateurs. Selon la règle 2.11.12.1.1 du code ASME A17.1/CSA B44, les seuils de palier doivent être en métal et d'une résistance suffisante pour supporter les charges qui traverseront le seuil lors du chargement et du déchargement de la cabine, et pour rester fixés en place (voir la règle 2.16.2.2 pour les classes de chargement) ; la charge exercée sur le seuil au chargement et au déchargement doit être considérée comme étant la même que celle exercée sur les membres de la plate-forme. (Voir Figure 3 à la page 8 et Figure 5 à la page 10.)

Les quatre cadres en acier de construction doivent être parfaitement d'aplomb l'un au-dessus de l'autre, et d'équerre avec la cage du monte-charge. Lorsque des portes d'entrée avant et arrière sont requises, la distance entre les cadres des portes avant et arrière doit être maintenue exactement. Les seuils doivent être à niveau et d'aplomb. Aucun renflement n'est autorisé en dessous du seuil, dans la cage du monte-charge.

Dans le cas de parois en placoplâtre uniquement, les montants doivent se prolonger jusqu'à la structure supérieure (prolonger les montants au-delà de la traverse – prolongement des jusqu'à la poutre supérieure). Les montants dans les cloisons sèches doivent être prolongés au-dessus de la traverse d'hubriserie et être fixés en bas au seuil, et en haut à la structure supérieure (poutre du bâtiment ou dalle de sol supérieure) afin de soutenir adéquatement les rails de guidage de la porte. Des cornières de montage de cloisons sèches (montants/équerres) sont également nécessaires (de Peelle). Demandez à recevoir les informations d'installation de cloisons sèches de Peelle. Ces informations incluent les données sur l'interface cadre à mur, conformément à la règle 2.11.18 du code ASME A17.1/CSA B44. Les vendeurs de cloisons sèches ajouteront des fixations en J et des montants.



THE PEELLE COMPANY

PORTES DE MONTE-CHARGE | PORTES DE CABINE | GRILLES DE CABINE

ASSISTANCE TECHNIQUE 1-800-787-5020 poste 275

1

Guide n° 208-FR
GUIDE D'INSTALLATION
DU CADRE D'ENTRÉE

Date : 18 nov 2020

Souvent, dans les structures d'acier, il est nécessaire de tracer des lignes entre les colonnes du bâtiment, et de prolonger une ligne à niveau en travers de la paroi avant de la cage sur chaque palier. De cette façon, la position finale verticale du plancher est définie. Sur les structures en maçonnerie vous trouverez généralement que le constructeur a marqué la ligne de référence à chaque palier.

L'installation de seuils de portes nécessite de travailler avec précision. Il est nécessaire d'obtenir du chef de chantier la position de la ligne de plancher fini sur chaque palier avant de démarrer le travail. Une fois qu'un seuil est posé et cimenté, il est très difficile et très coûteux de changer sa position. Il est suggéré d'établir les lignes de plancher pour autant de paliers que possible avant de commencer à poser les seuils.

Une marque devrait être placée sur le bord de cage de chaque seuil pour indiquer le centre de l'ouverture de la porte. Ces marques devraient être d'aplomb les unes avec les autres, si tout va bien, en utilisant une marque centrale sur la plate-forme d'une cabine fonctionnant.

2. INSTALLATION

Consultez les illustrations dans ce manuel. Utilisez le plan de porte Peelle L-1. Si Peelle fournit les cadres, utilisez le plan de cadre Peelle.

AVANT DE COMMENCER L'INSTALLATION.

Il est d'usage général de poser les seuils d'entrée à la cage sur un type particulier de supports de seuil. Ils peuvent être appelés des supports en « Z », ou des équerres, ou peuvent avoir un nom particulier lié à leur conception individuelle. Les supports sont fixés aux poutres d'acier par soudure ou par vissage. Ils sont fixés aux poutres en béton avec des ancrages de maçonnerie ou du ciment. [Dans le cas de portes d'entrée coulissant horizontalement, ils sont prévus pour s'aligner avec les trous dans le seuil qui fixent les deux pièces ensemble.] Ils sont réglés de façon à ce que leur sommet soit presque à niveau. Certains arrangements permettent une petite quantité de garniture entre le sommet du support et le dessous du seuil. Il est souvent nécessaire de placer des cales sous les supports pour mettre leurs sommets à niveau lorsqu'ils sont installés sur des poutres de béton brut. Une fois les supports installés, le seuil lui-même est posé sur ceux-ci. Un modèle est placé en position contre les rails de guidage, puis le seuil est posé contre celui-ci. Des cales ou de la garniture sont glissées entre les supports et le seuil, si nécessaire. (Pour les entrées coulissant horizontalement, les boulons sont installés et serrés.) Pour les portes coulissantes, la construction du seuil diffère de celles des cadres des portes à doubles panneaux. Voir « Figure 2 - Seuil de cadre de porte coulissante » à la page 7.

INSTALLATION DES CADRES D'ENTRÉE. VOIR FIGURE 4 À LA PAGE 9

- 1) VÉRIFIER LA TAILLE D'OUVERTURE DE PORTE À CHAQUE ÉTAGE. Vérifiez la largeur et la hauteur. Confirmez la hauteur de plancher à plancher, la hauteur de dégagement et la dimension de la fosse. Les cadres requièrent un renforcement pour le seuil, si le plancher a été coulé en ciment avant l'installation du cadre (et du seuil). Le renforcement pour le seuil devrait être de 75 mm [3 po] de profondeur, sur toute la largeur de l'ouverture et 50 mm [2 po] plus large que le bord de la plaque de seuil en direction du palier.



THE PEELLE COMPANY

PORTES DE MONTE-CHARGE | PORTES DE CABINE | GRILLES DE CABINE
ASSISTANCE TECHNIQUE 1-800-787-5020 poste 275

2

Guide n° 208-FR
GUIDE D'INSTALLATION
DU CADRE D'ENTRÉE

Date : 18 nov 2020

- 2) METTRE LE SEUIL À NIVEAU DANS LES DEUX DIRECTIONS À ± 6 mm [1/4 po].
- 2.1.) Le seuil est critique. Le seuil doit être à niveau et d'aplomb. Sur le côté cage, la cornière de seuil doit être alignée avec les montants d'hubriserie (installés ultérieurement), et la cornière de seuil doit être d'aplomb. Les montants sont fixés sur le seuil. Le centre horizontal du seuil doit se trouver au centre de l'ouverture du cadre de porte comme indiqué sur le dessin.
- 2.2.) Le dessus du seuil doit être à la hauteur du plancher fini. Afin de trouver la hauteur verticale du plancher fini, de nombreux constructeurs marquent les murs bruts du corridor 915 mm [36 po] au-dessus de la ligne de plancher fini. Ces lignes sont appelées des « repères ». Il n'est pas sage de démarrer l'installation des seuils de porte tant que vous n'avez pas reçu confirmation de l'emplacement de ces repères de l'ingénieur en construction ou du chef de chantier.

Mettez le seuil à niveau dans les deux directions gauche-droite et avant-arrière. La distance verticale à partir de la ligne de repère vers le bas jusqu'au seuil doit également être confirmée une fois de plus, en plus de l'alignement des marques des centres horizontaux des ouvertures de porte. Ces vérifications permettront d'avoir un bon alignement des portes de cabine et de cage, une fois que les portes seront terminées.

- 3) MONTANTS D'HUISSERIE D'APLOMB DANS LES DEUX DIRECTIONS À ± 6 mm [1/4 po].
- 3.1.) Boulonnez les montants aux seuils. Assurez-vous que les montants sont d'équerre et verticaux. Utilisez un niveau.
- 3.2.) Assurez-vous que les montants sont d'équerre et alignés. À l'aide d'un fil à plomb, assurez-vous que tous les cadres sont alignés verticalement, de bas en haut.
- 4) MONTANTS (JAMBAGES) ALIGNÉS L'UN AU-DESSUS DE L'AUTRE VERTICALEMENT. Utilisez un fil à plomb pour vous assurer que les montants sont alignés verticalement à chaque étage.
- 5) MONTANTS (JAMBAGES) D'ÉQUERRE AVEC LES MURS D'ENTRÉE DE LA PAROI DE CAGE. Précision de 90° à $\pm 5^\circ$. Assurez-vous qu'ils sont aussi d'équerre avec la plate-forme de la cabine du monte-charge (s'il est déjà installé). Si les murs sont en béton coulé plutôt qu'en parpaings/briques, si nécessaire, soutenez les supports d'ancrage mural à l'extérieur de chaque montant d'hubriserie dans la position horizontale en perçant et taraudant un boulon au-dessous de chaque support d'ancrage mural.
- 6) SECTION DE L'ENTRÉE.
- 7) DIMENSIONS DU CADRE ET DU SEUIL DE PORTE JUSQU'À LA PLATE-FORME DU MONTE-CHARGE. Le dégagement de la cabine est la distance horizontale entre le seuil et la plate-forme de la cabine. Il est essentiel que le dégagement de fonctionnement soit correct. Respectez la distance du seuil du bâtiment à la cabine (dégagement de cabine) ou la distance entre les rails du monte-charge et le seuil du bâtiment, ou la distance entre les cadres avant et arrière. Assurez-vous que le seuil et les cadres sont conformes au plan Peelle L-1.

Chaque type de porte verticale a un dégagement de cabine différent. Toutes les portes



THE PEELLE COMPANY

PORTES DE MONTE-CHARGE | PORTES DE CABINE | GRILLES DE CABINE

ASSISTANCE TECHNIQUE 1-800-787-5020 poste 275

3

Guide n° 208-FR
GUIDE D'INSTALLATION
DU CADRE D'ENTRÉE

Date : 18 nov 2020

dans une ligne de portes auront le même dégagement de cabine. Cela permet de garantir suffisamment d'espace pour les portes à deux vantaux et pour le dégagement entre la cabine et le seuil de roulement pour camion (dégagement du fonctionnement).

Le dégagement de fonctionnement est de 30 mm [1-1/4 po]. Le dégagement pour les portes est de 125 mm [5 po] pour les portes ordinaires et de 170 mm [6-3/4 po] pour les portes décalées. Si des portes à deux sections coulissantes vers le haut sont prévues au lieu de portes à deux vantaux, un seuil en saillie est requis plutôt qu'un dégagement pour les portes ; le dégagement de fonctionnement est de 30 mm [1-1/4 po].

S'il y a des entrées arrière, la dimension entre les cadre avant et arrière doit être maintenue.

8) **CADRE EN SAILLIE DE 15 mm [1/2 po] PAR RAPPORT À LA PAROI DE CAGE.**

Les faces des montants, des seuils, des linteaux et des prolongements de montant doivent être dans un plan parfaitement lisses du côté de la cage. Aucune partie du mur en maçonnerie ne doit être dans la cage, au-delà d'un plan vertical défini par la face de la porte coulissant verticalement. Ne permettez aucun renflement en béton! Vous aurez ainsi la garantie que les vantaux de la porte lors de leur ouverture ne seront pas éraflés, en particulier dans la fosse.



REMARQUE : AUCUN RENFLEMENT N'EST AUTORISÉ EN DESSOUS DU SEUIL, DANS LA CAGE DU MONTE-CHARGE.

9) **ESPACE DE RETOUR DE LA PORTE DES DEUX CÔTÉS.** Vérifiez l'espace de retour de la porte des deux côtes, à chaque étage (côté cage) : ± 330 mm [13 po] d'espace de retour minimal pour les portes motorisées et 250 mm [10 po] d'espace minimal pour les portes manuelles. Si des portes coulissantes à deux sections vers le haut sont prévues au lieu de portes à deux vantaux, consultez les dimensions de retour requises sur les plans de porte.

10) **TRAVERSE DU CADRE.** La traverse devrait être à niveau entre ± 6 mm [1/4 po].

Gardez la même distance entre les montants d'huissierie en haut et en bas. Attachez la traverse à l'aide de boulons aux deux montants d'huissierie. Il est recommandé d'avoir une poutre horizontale intermédiaire entre les colonnes, au-dessus de la traverse d'huissierie, pour servir de linteau et soutenir la charge du mur au-dessus de la porte.

Voir les plans pour la traverse recommandée ainsi que la charge admissible de la traverse.

REMARQUES AVANT LE SCHELLEMENT

Avant de cimenter les seuils, placez quelque chose pour arrêter le béton entre la cornière de seuil et le bord du plancher du côté cage! Évitez que le béton fasse un renflement dans la cage, en dessous du bord de la cornière de seuil, sinon les portes coulissant verticalement vont frotter contre le renflement!

Si, pour la moindre raison, les seuils ne sont pas boulonnés ou cimentés dans une base solide, alors attachez-les solidement avec des renforts de sorte qu'ils ne pourront pas se déplacer lorsqu'ils seront cimentés ou scellés dans les briques lors de la terminaison des murs. Utilisez comme renforts des équerres plates et des équerres de fixation en acier à cet effet. Attachez les équerres au seuil et aux équerres plates qui sont elles-mêmes attachées au dos des rails du



THE PEELLE COMPANY

PORTES DE MONTE-CHARGE | PORTES DE CABINE | GRILLES DE CABINE

ASSISTANCE TECHNIQUE 1-800-787-5020 poste 275

4

Guide n° 208-FR
GUIDE D'INSTALLATION
DU CADRE D'ENTRÉE

Date : 18 nov 2020

monte-charge. Les équerres peuvent être fabriquées à partir des plans fournis.

Veillez à vérifier l'alignement du seuil avec les seuils des autres cabines, si plusieurs monte-charge sont installés. Si les rails du monte-charge sont alignés et les modèles de seuil sont les mêmes, tous les seuils devraient être parfaitement alignés. Par conséquent, vérifiez tous les seuils. Si des erreurs sont trouvées, discutez du problème avec le chef de chantier avant de les corriger, comme les changements nécessaires peuvent entraîner une grande perte de temps ou l'utilisation de matériaux.

3. MAINTENANCE ET ENTRETIEN

Périodiquement (tous les ans), vérifiez l'usure, l'endommagement, la corrosion et l'intégrité générale des seuils et des cadres. Dans le cas des portes à double vantaux, le cadre supporte la charge sur les portes ainsi que les camions de chargement. Assurez-vous que la liaison cadre-mur est structurellement excellente. Vérifiez les seuils pour détecter toute fissure ou usure au niveau du ciment autour du cadre. Réparez ou remplacez si nécessaire.



THE PELLE COMPANY

PORTES DE MONTE-CHARGE | PORTES DE CABINE | GRILLES DE CABINE

ASSISTANCE TECHNIQUE 1-800-787-5020 poste 275

5

Guide n° 208-FR
GUIDE D'INSTALLATION
DU CADRE D'ENTRÉE

Date : 18 nov 2020

ÉTRANGLEMENT DU CADRE DE PORTE À DOUBLES PANNEAUX

- 1) Veuillez vous référer aux dessins du cadre d'entrée spécifiques au projet, fournis par Peelle.

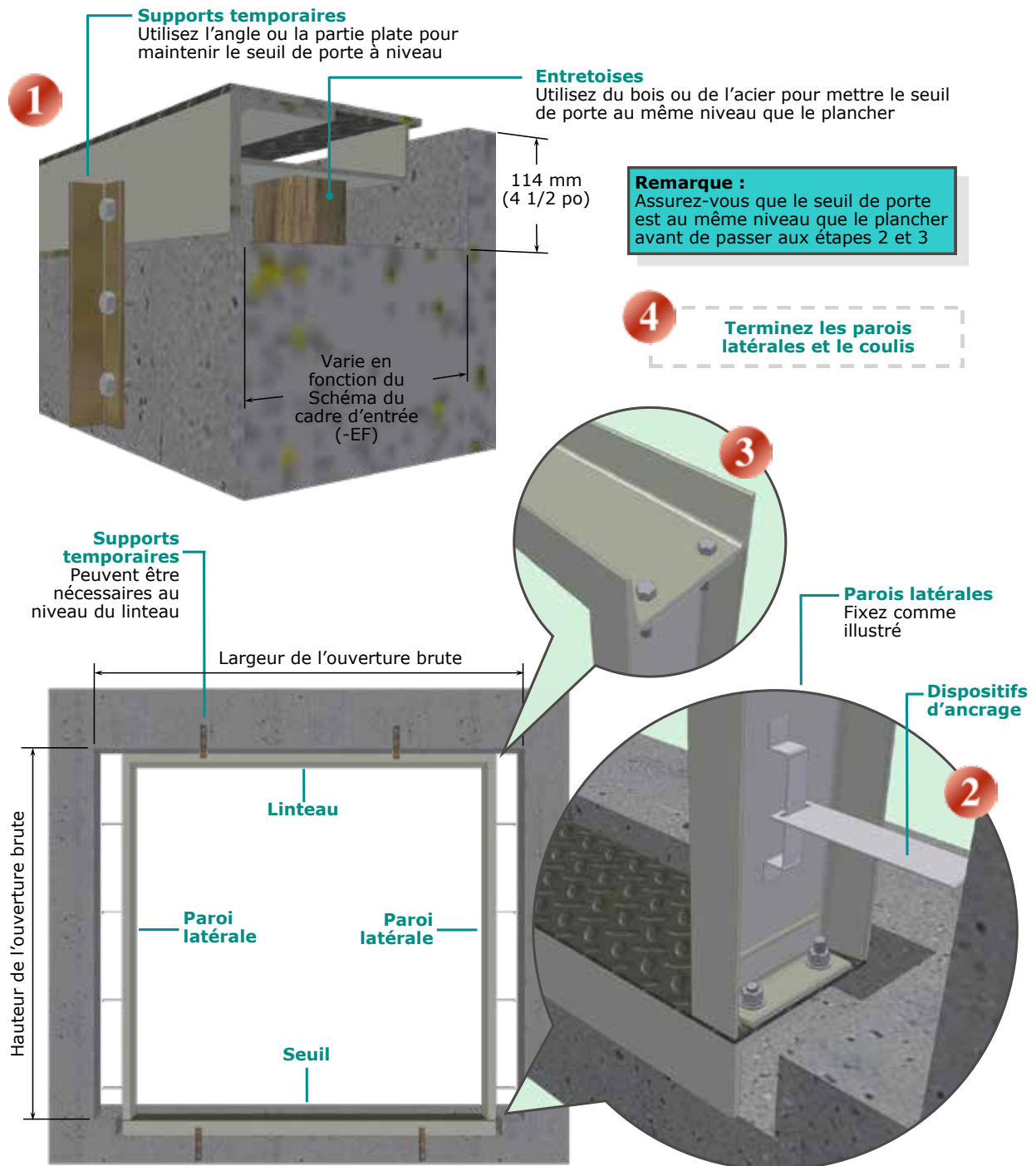


Figure 1 - Vue d'ensemble et support de seuil



THE PEELLE COMPANY

PORTES DE MONTE-CHARGE | PORTES DE CABINE | GRILLES DE CABINE

ASSISTANCE TECHNIQUE 1-800-787-5020 poste 275

6

Guide n° 208-FR

**GUIDE D'INSTALLATION
DU CADRE D'ENTRÉE**

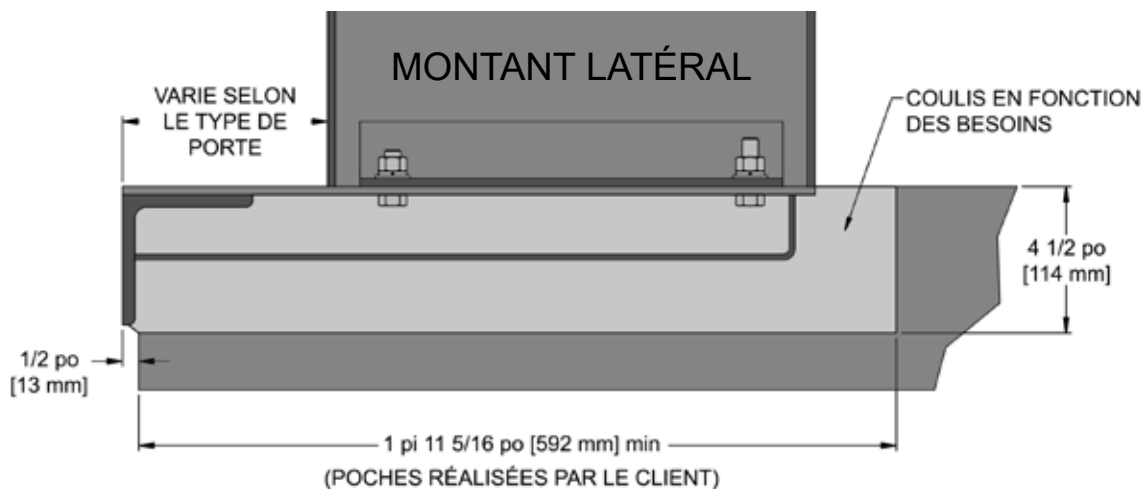
Date : 18 nov 2020

SEUIL DE PORTE COULISSANT AVEC DÉTAILS DE L'ÉTRANGLEMENT

- 1) Veuillez vous référer aux dessins du cadre d'entrée spécifiques au projet, fournis par Peelle.



L'entrepreneur en ascenseurs doit s'assurer que le seuil du bâtiment en saillie est construit de manière à satisfaire à la classe de charge et à l'application de l'ascenseur.



VUE EN COUPE DU SEUIL POUR LES PORTES COULISSANTES

Figure 2 - Seuil de cadre de porte coulissante



THE PEELLE COMPANY

PORTES DE MONTE-CHARGE | PORTES DE CABINE | GRILLES DE CABINE

ASSISTANCE TECHNIQUE 1-800-787-5020 poste 275

7

Guide n° 208-FR

**GUIDE D'INSTALLATION
DU CADRE D'ENTRÉE**

Date : 18 nov 2020

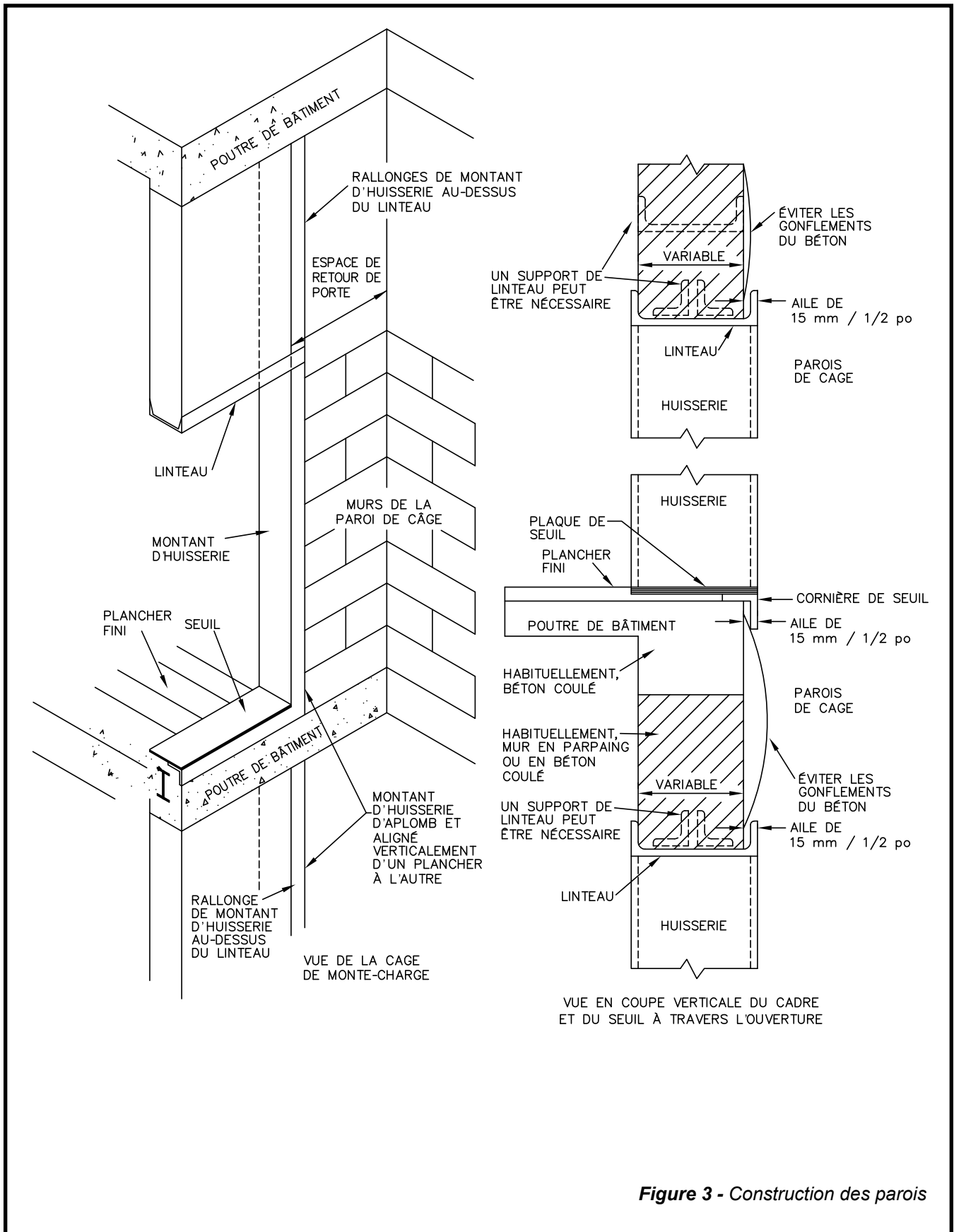


Figure 3 - Construction des parois



THE PEELLE COMPANY

PORTES DE MONTE-CHARGE | PORTES DE CABINE | GRILLES DE CABINE

ASSISTANCE TECHNIQUE 1-800-787-5020 poste 275

Guide n° 208-FR

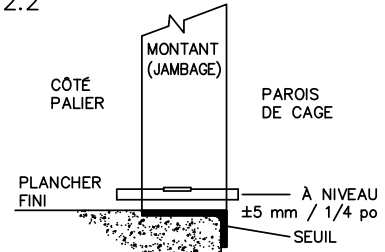
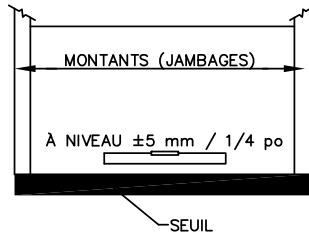
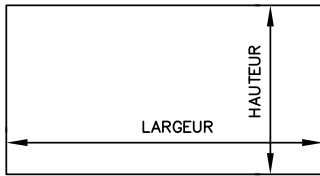
**GUIDE D'INSTALLATION
DU CADRE D'ENTRÉE**

Date : 18 nov 2020

INSTALLATION DU CADRE

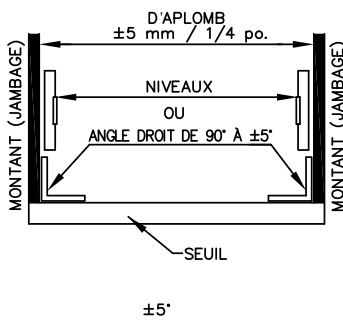
LES CADRES ET LES SEUILS DOIVENT ÊTRE DÉFINIS DE FAÇON PRÉCISE

1. VÉRIFIER LA TAILLE D'OUVERTURE DE PORTE À CHAQUE ÉTAGE
 2. METTRE LE SEUIL À NIVEAU DANS LES DEUX DIRECTIONS À ± 5 mm / 1/4 po

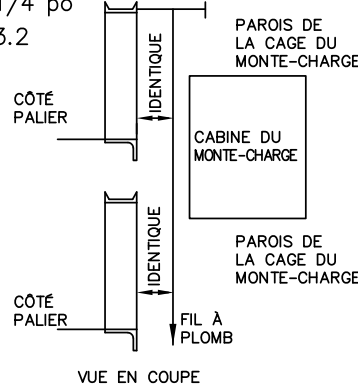


3. MONTANTS (JAMBAGES) D'APLOMB DANS LES DEUX DIRECTIONS ± 5 mm / 1/4 po

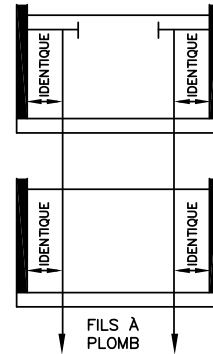
3.1



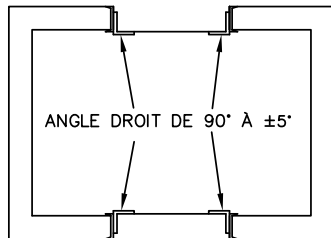
3.2



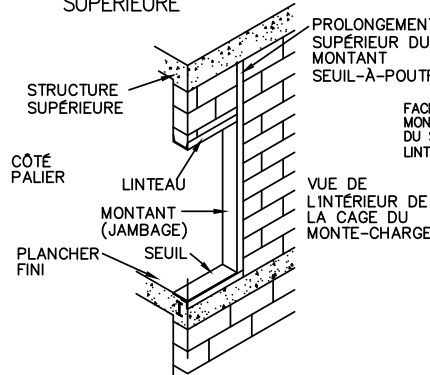
MONTANTS (JAMBAGES) ALIGNÉS L'UN AU-DESSUS DE L'AUTRE VERTICALEMENT



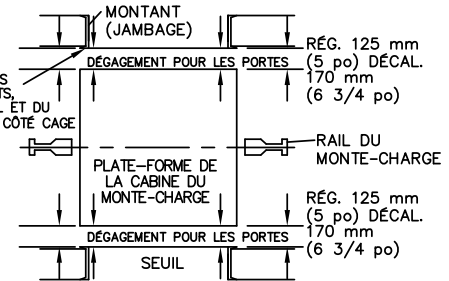
5. MONTANTS (JAMBAGES) D'ÉQUERRE AVEC LES MURS D'ENTRÉE DE LA PAROI DE CAGE



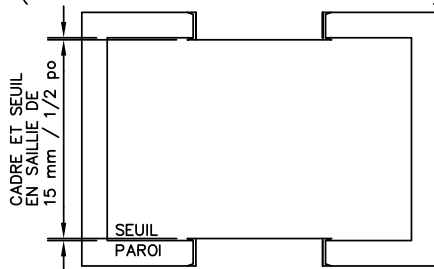
6. LES MONTANTS (JAMBAGES) DOIVENT SE PROLONGER JUSQU'À LA STRUCTURE SUPÉRIEURE



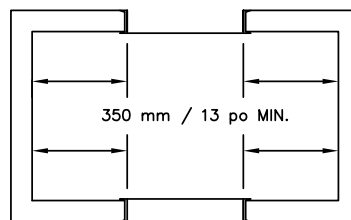
7. DIMENSIONS DU CADRE ET SEUIL DE PORTE JUSQU'À LA PLATE-FORME DU MONTE-CHARGE



8. CADRE EN SAILLIE DE 15 mm / 1/2 po DE LA PAROI DE CAGE (MAINTENIR LES DIMENSIONS N° 7)



9. ESPACE DE RETOUR DE LA PORTE DES DEUX CÔTÉS



10. LINTEAU À NIVEAU

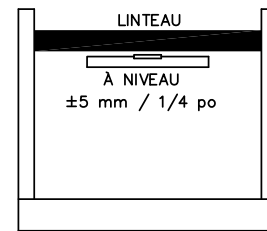


Figure 4 - Détails de la construction



THE PELLE COMPANY

PORTES DE MONTE-CHARGE | PORTES DE CABINE | GRILLES DE CABINE

ASSISTANCE TECHNIQUE 1-800-787-5020 poste 275

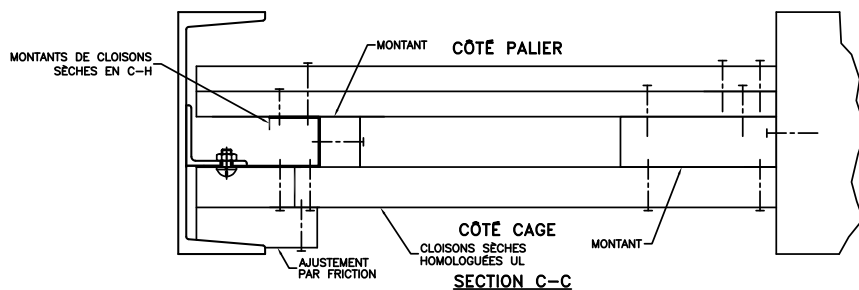
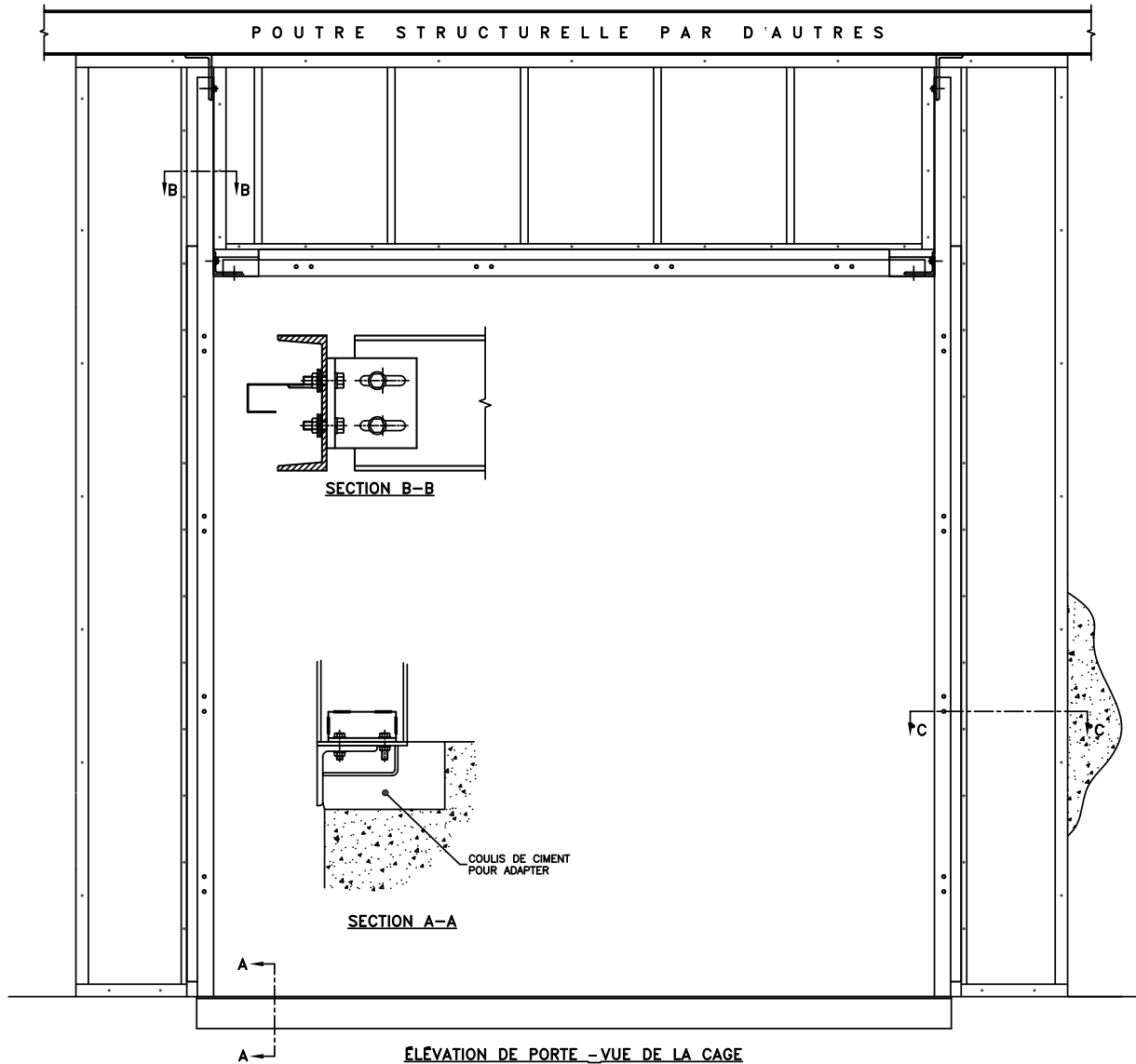


Figure 5 - Construction de cadre de cloison sèche



THE PEELLE COMPANY

PORTES DE MONTE-CHARGE | PORTES DE CABINE | GRILLES DE CABINE

ASSISTANCE TECHNIQUE 1-800-787-5020 poste 275

Guide n° 208-FR

**GUIDE D'INSTALLATION
DU CADRE D'ENTRÉE**

Date : 18 nov 2020



THE PEELLE COMPANY

PORTES DE MONTE-CHARGE | PORTES DE CABINE | GRILLES DE CABINE

ASSISTANCE TECHNIQUE 1-800-787-5020 poste 275

Guide n° 208-FR

**GUIDE D'INSTALLATION
DU CADRE D'ENTRÉE**

Date : 18 nov 2020