

247-CH



存储和搬运程序



THE PEELLE COMPANY

载货电梯门 | 轿厢门 | 轿厢壁
技术支持 1-800-787-5020 转 275

手册编号 **247-CH**

存储和搬运程序

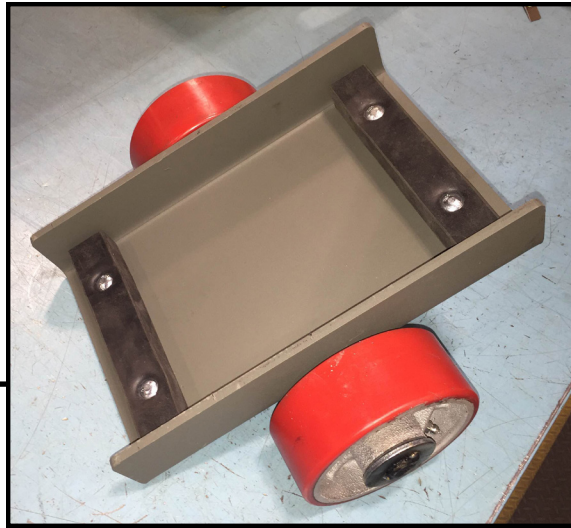
日期： 2024 年 1 月 9 日

安全说明

- 查看并遵守产品附带的所有安全警告
- 移动任何物料之前，移除所有会导致滑倒、绊倒和摔倒危险的物体
- 使用正确的升降技术
- 保持工作场地清洁，拆包后处理所有包装
- 在使用工具、升降装置和推车之前进行检查
- 处理物料时请戴上干净的手套

所需工具

- 锤子
- 带 5/16"[8mm] 插座的冲击枪
- 撬棒
- 工具刀
- 2 台泵式推车
- Peelle 门搬运小车 #0606
- 叉车（如有）
 - 请注意，大型货箱需要使用叉车



注意

- 本设备未使用有害物质
- 请遵守包装与箱盒上所有的标签和警告
- 所有用于出口货物包装的木材已获得加入加拿大木材包装认证计划的许可



移动板条箱



方法 1

- 在两端使用两台泵式推车抬起并移动板条箱
- 检查板条箱是否受损



方法 2

- 使用叉车抬起板条箱的一端并将其拖动或推入到位



- 也可以从中间抬起板条箱



THE PEELLE COMPANY

载货电梯门 | 轿厢门 | 轿厢壁
技术支持 1-800-787-5020 转 275

2

手册编号 **247-CH**

存储和搬运程序

日期： 2024 年 1 月 9 日

卸载设备

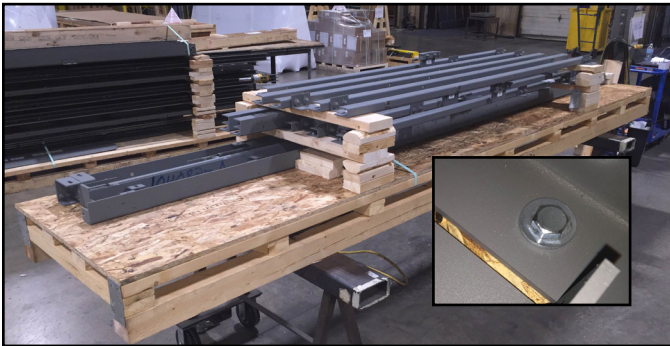


- 门板单独绑在板条箱上

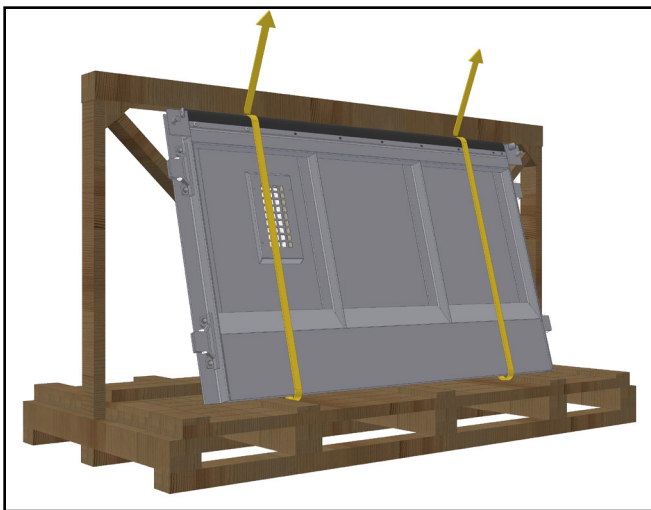
⚠ 如果您在门板上看到此警告标签，请格外小心

WARNING
Panel is top heavy
Take extra care when
removing the straps

- 首先切断外面的带子，然后从板条箱上取下门板

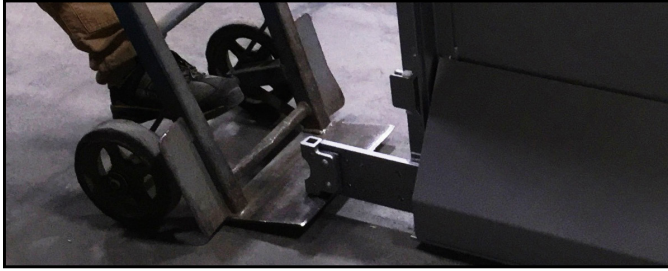


- 从导轨箱中取下导轨和长物料的螺栓
- 使用带 5/16" [8mm] 插座的冲击枪
- 取下单个组件

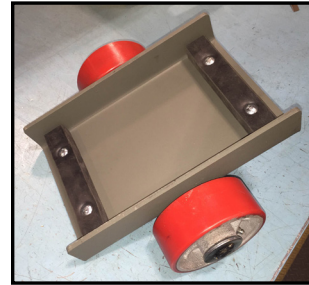


- 将吊装带安装到要取下的门板上
- 使用升降装置将门板抬离板条箱
- 由于门板的顶部更重，请保持门板上下倒置

使用门搬运小车移动门板



- 抬起门板一端
- 使用脚的侧面将 Peelle (0606) 门搬运小车滑动到门板下方
- 不要将脚放在抬起的门板下方



- 保持小车偏离中间位置, 方便从一端拖动门板
- 让小车紧贴门板表面



- 将两只手放在门板上
- 轻轻让门板朝自己方向倾斜, 然后带着门板一起移动
- 大型门板需要额外帮助



存储



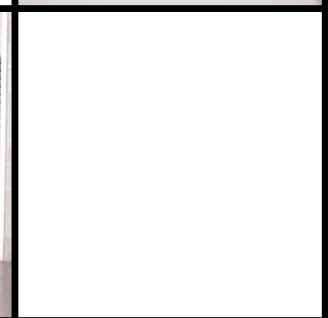
- 在可能的情况下，所有产品和硬件都应该始终绑好并包装在原始包装箱中
- 将物料存储在具备室内气候控制的建筑内，远离潮湿和人流密集区域



- 靠墙放置门板时使用链条固定

! 小心

任何时候都不要让门板自由立起。



THE PEELLE COMPANY

载货电梯门 | 轿厢门 | 轿厢壁
技术支持 1-800-787-5020 转 275

手册编号 247-CH

存储和搬运程序

日期： 2024 年 1 月 9 日