

247-FR



PROCÉDURE DE MANUTENTION ET DE STOCKAGE



THE PEELLE COMPANY

PORTES DE MONTE-CHARGE | PORTES DE CABINE | GRILLES DE CABINE

ASSISTANCE TECHNIQUE 1-800-787-5020 poste 275

Guide n° 247-FR

**PROCÉDURE DE MANUTENTION
ET DE STOCKAGE**

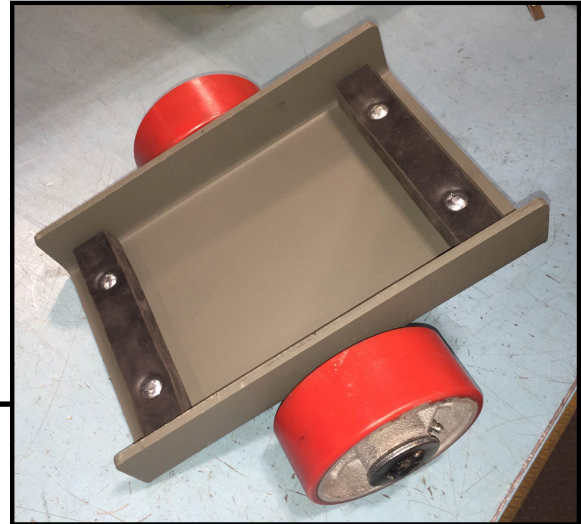
Date : Jan 09 2024

CONSIGNES DE SÉCURITÉ

- Observez et respectez tous les avertissements de sécurité associés au produit
- Retirez toutes les sources de danger de glissade, de trébuchement et de chute avant de déplacer tout matériel
- Utilisez les techniques de levage appropriées
- Maintenez le lieu de travail propre et jetez tous les emballages après le déballage
- Inspectez les outils, les appareils de levage et les chariots avant toute utilisation
- Portez des gants propres lors de la manipulation du matériel

OUTILS REQUIS

- Marteau
- Visseuse à percussion avec douille de 8 mm (5/16 po.)
- Pied-de-biche
- Couteau universel
- 2 transpalettes
- Chariot à porte Peelle n° 0606
- Chariot élévateur à fourche (si disponible)
 - Remarque, un chariot élévateur à fourche est requis pour les grosses palettes



NOTES :

- Aucune matière dangereuse n'est utilisée dans cet équipement.
- Observez toutes les étiquettes et avertissement figurant sur les emballages et les boîtes.
- Tous les bois utilisés pour l'emballage de marchandises destinées à l'exportation ont été approuvés pour participer au Programme canadien de certification des matériaux d'emballage en bois.



DÉPLACEMENT DE PALETTES



Méthode 1

- Utiliser deux transpalettes, un à chaque extrémités, pour soulever et manœuvrer les palettes
- Vérifier que les palettes ne sont pas endommagées.



Méthode 2

- Utiliser un chariot élévateur pour soulever une extrémité de la palette et la glisser ou la pousser en position.



- Les palettes peuvent également être levées par le milieu



THE PELLE COMPANY

PORTES DE MONTE-CHARGE | PORTES DE CABINE | GRILLES DE CABINE

ASSISTANCE TECHNIQUE 1-800-787-5020 poste 275

2

Guide n° 247-FR

**PROCÉDURE DE MANUTENTION
ET DE STOCKAGE**

Date : Jan 09 2024

DÉCHARGEMENT DU MATÉRIEL



- Les panneaux sont attachés individuellement à la palette.

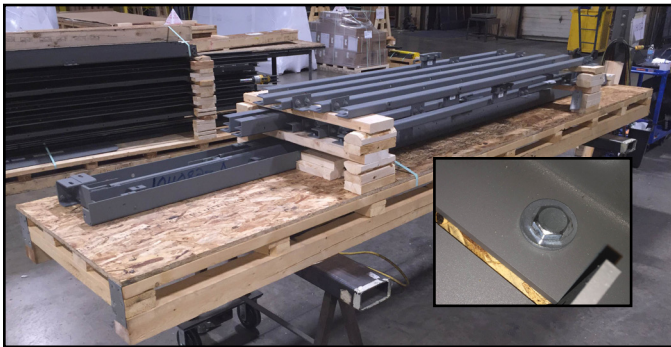


SI VOUS VOYEZ CETTE ÉTIQUETTE D'AVERTISSEMENT SUR LE PANNEAU DE PORTE, SOYEZ PARTICULIÈREMENT PRUDENT.

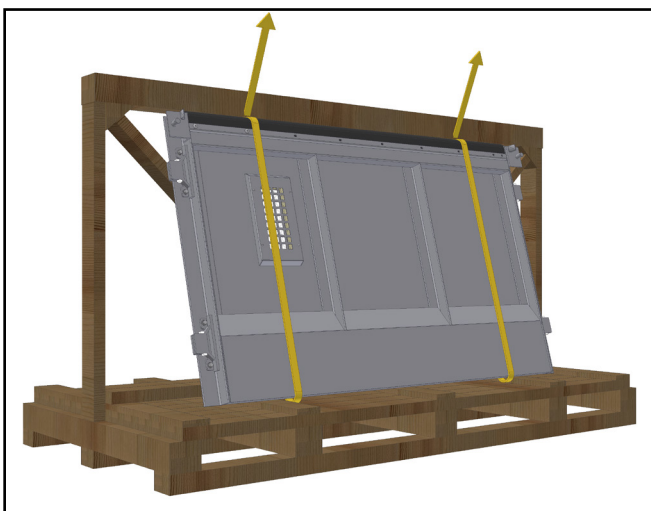
WARNING

**Panel is top heavy
Take extra care when
removing the straps**

- Couper d'abord la sangle autour du vantail extérieur et retirer de la palette.



- Dévisser les rails de guidage et le matériel long du raidl sur la palette.
- Utiliser une visseuse à percussion avec une douille de 8 mm (5/16 po.).
- Retirer les composants individuels.



- Installer des sangles de levage sur le vantail en train d'être retiré.
- Utiliser un appareil de levage pour soulever le vantail de la palette.
- Garder la face avant des vantaux tournée vers le sol car ceux-ci sont trop lourds.



THE PEELLE COMPANY

PORTES DE MONTE-CHARGE | PORTES DE CABINE | GRILLES DE CABINE

ASSISTANCE TECHNIQUE 1-800-787-5020 poste 275

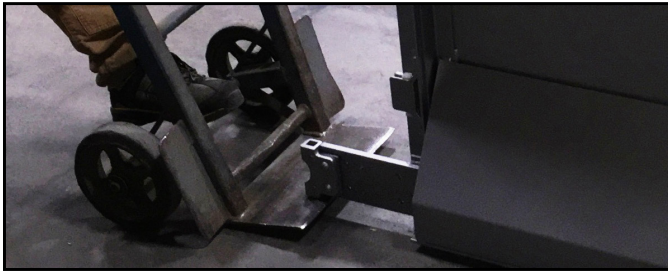
3

Guide n° 247-FR

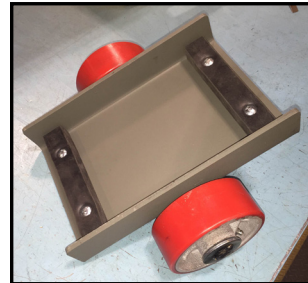
**PROCÉDURE DE MANUTENTION
ET DE STOCKAGE**

Date : Jan 09 2024

DÉPLACEMENT DES VANTAUX À L'AIDE DU CHARIOT À PORTE



- Lever le vantail à une extrémité.
- Faire glisser le chariot à porte Peelle (0606) sous le vantail en utilisant le côté de votre pied.
- Ne pas placer votre pied sous le vantail de porte surélevé.



- Placer le chariot légèrement décentré de façon à ce que le vantail glisse sur le sol à une extrémité.
- Positionner le chariot contre la face du vantail de porte.



- Placer vos deux mains sur le vantail.
- Faire pencher le vantail légèrement vers vous et commencer à déplacer le vantail.
- De l'aide supplémentaire sera nécessaire dans le cas de grands vantaux.



THE PEELLE COMPANY

PORTES DE MONTE-CHARGE | PORTES DE CABINE | GRILLES DE CABINE

ASSISTANCE TECHNIQUE 1-800-787-5020 poste 275

4

Guide n° 247-FR

**PROCÉDURE DE MANUTENTION
ET DE STOCKAGE**

Date : Jan 09 2024

STOCKAGE



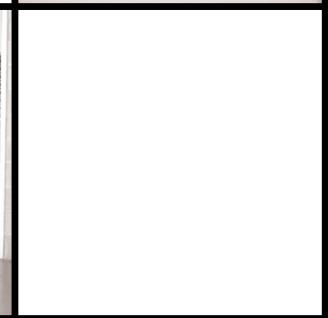
- Lorsque c'est possible, tous les produits et le matériel doivent rester attachés et emballés sur leur palette d'origine jusqu'à ce que vous soyez prêt à les utiliser.
- Stocker le matériel à l'intérieur dans un bâtiment à température contrôlée, à l'abri de l'humidité et des zones à circulation élevée.



- Lorsque les panneaux sont appuyés contre un mur, les sécuriser à l'aide d'une chaîne.

 **ATTENTION**

Ne jamais laisser les portes poser debout sans les attacher.



THE PEELLE COMPANY

PORTES DE MONTE-CHARGE | PORTES DE CABINE | GRILLES DE CABINE

ASSISTANCE TECHNIQUE 1-800-787-5020 poste 275

Guide n° 247-FR

**PROCÉDURE DE MANUTENTION
ET DE STOCKAGE**

Date : Jan 09 2024