

Motorisierung & Re-Motorisierung

LASTENAUFZUG / LASTENAUFZUGSTÜREN

SPS-STEUERSYSTEM

Was ist die Peelle-Motorisierung?

Eine Aufrüstung Ihrer manuell betriebenen Peelle-Eingangstüren.

Was ist die Peelle-Re-Motorisierung?

Eine Aufrüstung Ihres strombetriebenen Peelle-Systems der vorherigen Generation auf unser SPS-Steuerungssystem und die zugehörigen Komponenten.

Warum Motorisieren oder Re-motorisieren?

Um die Effizienz Ihrer Anwendung durch automatischen Betrieb der Peelle-Türen zu verbessern.

Um Türvandalismus zu reduzieren, indem Sie dem Benutzer die manuelle Bedienung entziehen.

Um die Lebensdauer und Funktionalität Ihrer vorhandenen Peelle-Eingangstüren zu verlängern.

Mit Peelle-Sicherheitsfunktionen erhöhen Sie die Sicherheit und reduzieren die Haftung.

Durch die Aufrüstung Ihrer Ausrüstung wird gewährleistet, dass Ersatzteile bei Bedarf sofort verfügbar sind.

Was sind die neuen Funktionen von Peeles SPS-Steuerungssystem?

- ✓ Direkter Austausch älterer Peelle Relaislogiksteuerungen
- ✓ Direkter Austausch älterer Peelle Geräte
- ✓ Kompatible mit gefährlichen Umgebungen, IP10, IP54 & IP56



THE PELLE COMPANY LTD

+1 905 846 4545 SALES@PELLEDOOR.COM PEELLEDOOR.COM

SAUTTER LIFT COMPONENTS GMBH

Klaus Sautter +49 (0) 7154 9996 181 laus.sautter@slc-liftco.com

Schachttür

WAS BLEIBT ERHALTEN

- ✓ Türverkleidungen
- ✓ Türschiene

WAS WIRD ERSETZT

- ✓ Elektrisch betriebene Türantriebe / manuelle Antriebslaufrollen
- ✓ Kette & Verbindungspunkte
- ✓ Begrenzungs-system der vorherigen Generation (Option für motorisierte Türen)

NEUE VORGESEHENE AUSRÜSTUNG

- ✓ Elektrisch betriebene Türantriebe
- ✓ Rollen-kette & Verbindungspunkte
- ✓ Master-Begrenzungs-nocke
- ✓ Endgültige Endbegrenzung der Türöffnung (optional)
- ✓ Entriegelungs-vorrichtung
- ✓ Sperrvorrichtung
- ✓ SPS-Steuerung
- ✓ Sicherheitsbetriebs-schilder

OPTIONALE AUSRÜSTUNG

- ✓ Schaltungspaket

ELEKTRISCH
BETRIEBENE
TÜRANTRIEBE

ROLLENKETTE &
VERBINDUNGSPUNKTE

TÜRVERKLEIDUNG
(BEIBEHALTEN)

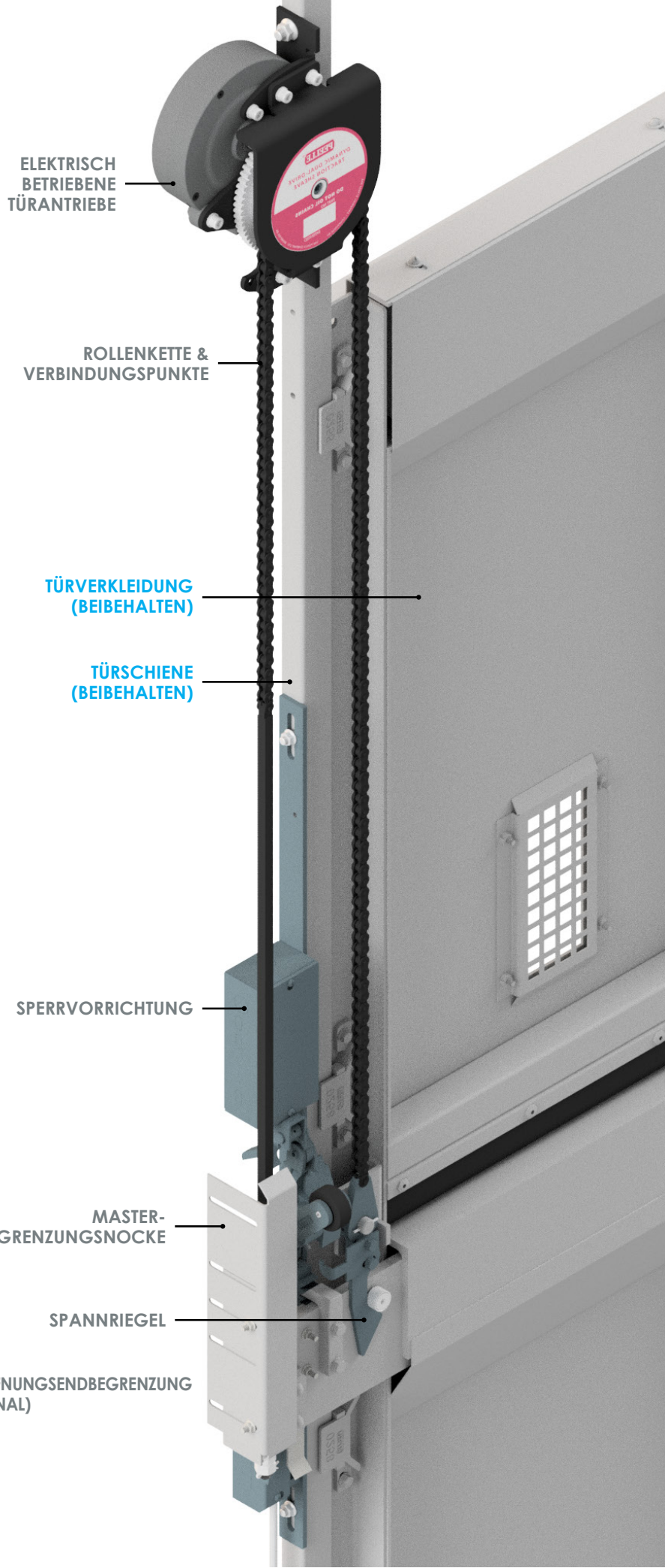
TÜRSCHIENE
(BEIBEHALTEN)

SPERRVORRICHTUNG

MASTER-
BEGRENZUNGSNOCKE

SPANNRIEGEL

TÜR ÖFFNUNGSENBEGRENZUNG
(OPTIONAL)





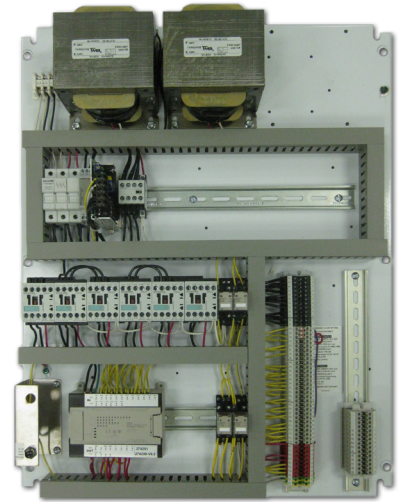
ELEKTRISCH BETRIEBENE TÜRANTRIEBE

2 elektrisch betriebene Türantriebe für jede Schachttür erforderlich



ROLLENKETTE & VERBINDUNGSPUNKTE

Alle Schachttür werden ersetzt



SPS-STEUERUNG

1 Steuerung im Maschinenraum erforderlich



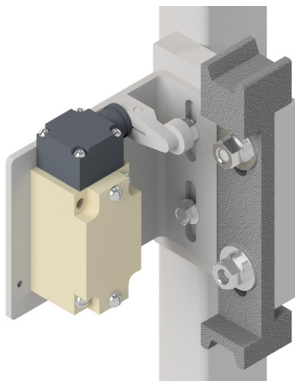
ENTRIEGELUNGSVORRICHTUNG

1 befindet sich typischerweise am untersten Treppenabsatz. Die Geräte sind selbstschließend und selbstverriegelnd.



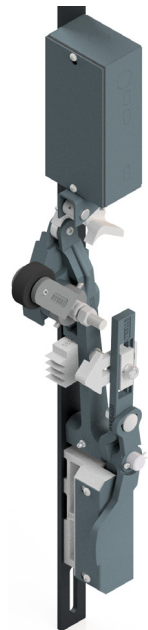
MASTER-BEGRENZUNGSNOCKE

1 für jede Schachttür erforderlich



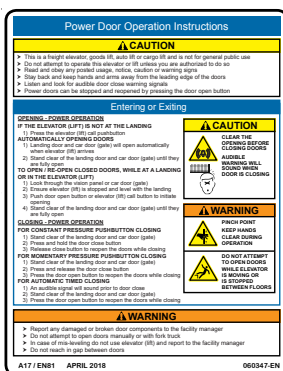
TÜR ÖFFNUNGSENBEGRENZUNG (OPTIONAL)

1 für jede Schachttür erforderlich



SICHERHEITSBETRIEBSSCHILDER

Für jede Schachttür vorgesehen und in Englisch, Französisch, Spanisch, Deutsch und Mandarin erhältlich.



SPERRVORRICHTUNG

1 Sperrvorrichtung für jede Schachttür erforderlich

Kabinentür

WAS BLEIBT ERHALTEN

- ✓ Türverkleidungen
- ✓ Türschiene
- ✓ Gegengewicht
- ✓ Begrenzungssystem der vorherigen Generation (Option für motorisierte Türen)

WAS WIRD ERSETZT

- ✓ Kabinentürantriebe / Kettenräder und Zwischenräder
- ✓ Kette & Verbindungspunkte

NEUE VORGESEHENE AUSRÜSTUNG

- ✓ Kabinentürantrieb & Zwischenrad
- ✓ Rollenkette & Verbindungspunkte
- ✓ Näherungssensoren (4 erforderlich)
- ✓ Kabinentürkontakt
- ✓ Kabinentürschloss
- ✓ Rückzugsnocke
- ✓ Kabinentür Öffnungsendbegrenzung
- ✓ Lichtvorhang
- ✓ Sicherheitsbetriebsschilder

OPTIONALE AUSRÜSTUNG

- ✓ Schaltungspaket

ELEKTRISCH
BETRIEBENE
TÜRANTRIEBE

TÜRSCHIENE
(BEIBEHALTEN)

KABINENTÜRKONTAKT

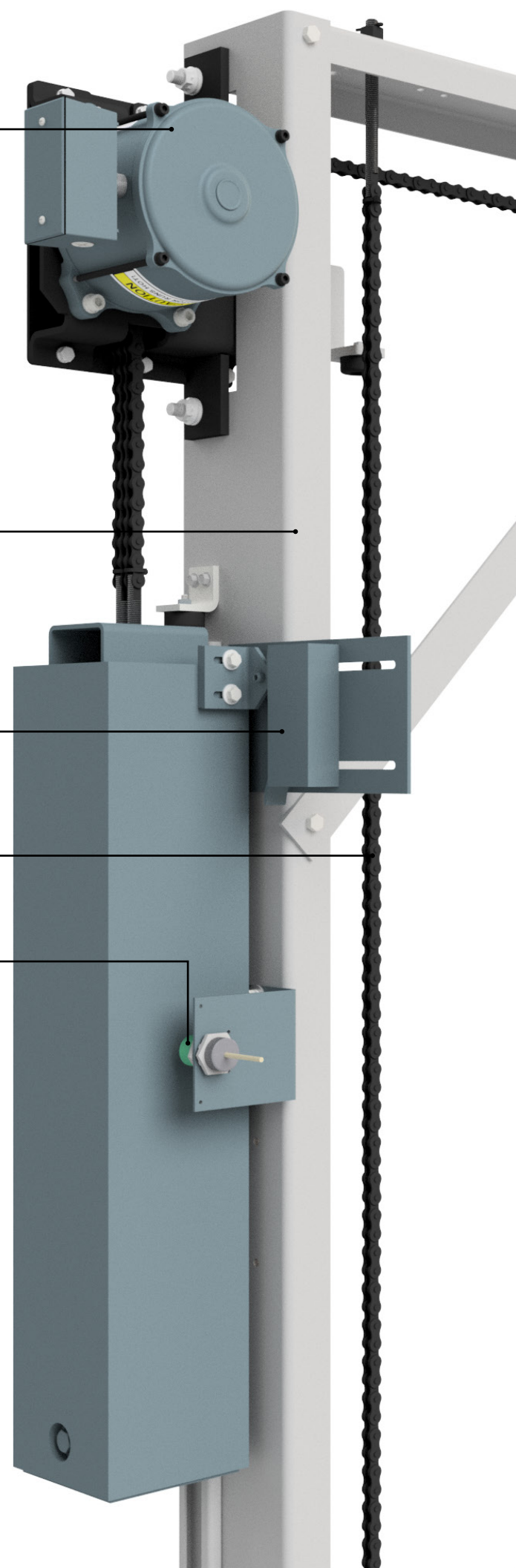
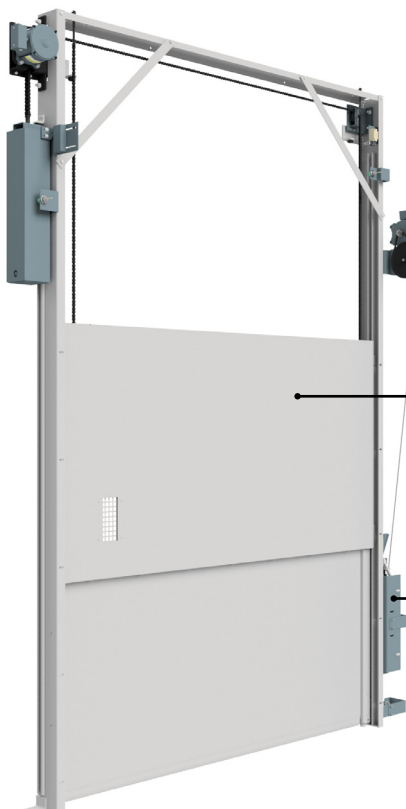
ROLLENKETTE &
VERBINDUNGSPUNKTE
(NICHT ABGEBILDET)

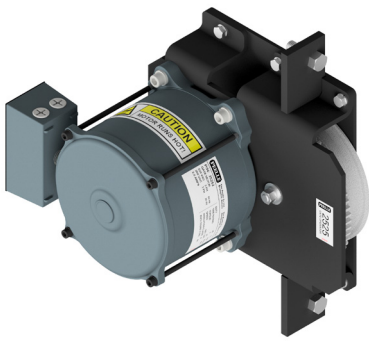
NÄHERUNGSSENSOREN
(4 ERFORDERLICH)

RÜCKZUGSNOCKEN
(MOTOR)

TÜRVERKLEIDUNG
(BEIBEHALTEN)

RÜCKZUGSNOCKE
(UNTEN)





ELEKTRISCH BETRIEBENER KABINENTÜRANTRIEB

1 elektrisch betriebener Türantrieb für jede Kabinentür erforderlich



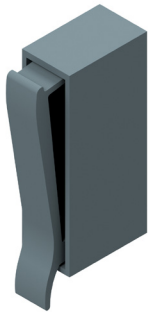
ROLLENKETTE & VERBINDUNGSPUNKTE (NICHT ABGEBILDET)

Alle Kabinentürkettens werden ersetzt



LICHTVORHÄNGE

1 Satz ist für jeden Kabinentüreingang vorgesehen.



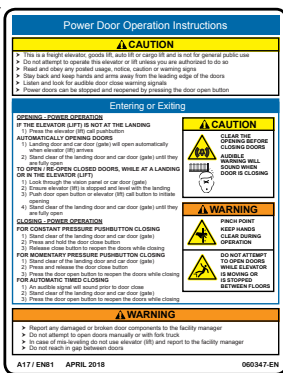
KABINENTÜRKONTAKT

1 für jede Kabinentür erforderlich



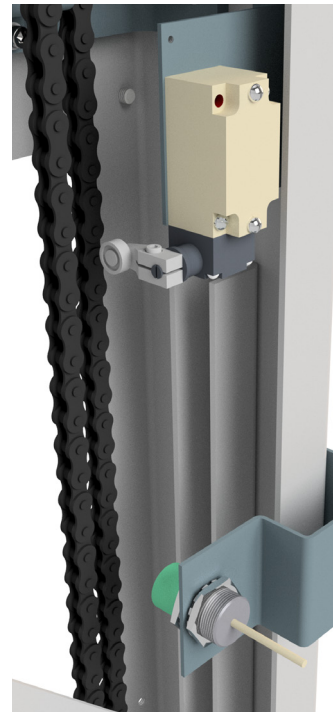
KABINENTÜRVERRIEGELUNG

1 für jede Kabinentür erforderlich



SICHERHEITSBETRIEBSSCHILDER

Ist für jede Kabinentür vorgesehen und in Englisch, Französisch, Spanisch, Deutsch und Mandarin erhältlich.



KABINENTÜR ÖFFNUNGSENBEGRENZUNG

1 Geber für jede Kabinentür erforderlich

NÄHERUNGSSENSOR

4 für jede Kabinentür erforderlich

NOCKENSCHALTWERK

1 Rückzugsnocke vorgesehen. Wird an der Kabinentürschiene montiert und zum Entriegeln der Schachttürverriegelung verwendet.

